

وزارة التربية

الإدارة العامة للتعليم الخاص

التوجيه الفني للعلوم

نموذج الإجابة

الزمن : ساعتان

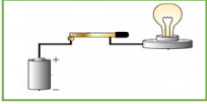
عدد الأوراق: ٥

امتحان نهاية الفصل الدراسي الأول للصف (السابع) العام الدراسي ٢٠٢١ - ٢٠٢٢

السؤال الأول: اختر الإجابة الصحيحة علمياً لكل من العبارات التالية و ضع علامة (√) في المربع المقابل لها :
(٢×٨) = ١٦ درجات

١- الظاهرة الصوتية الناتجة عن التفريغ الكهربائي: (ص ٢٠)
 البرق الرعد تيار كهربائي الساعة

٢- في الشكل المقابل حتى يضيء المصباح الكهربائي الدائرة ينقصها: (ص ٢٣)
 سلك نحاسي سلك مطاطي ساق خشب ساق زجاجي



٣- أحد مكونات الهواء الجوي ويساعد على الاشتعال: (ص ٤٨)
 CO₂ O₂ O₃ N₂

٤- ينشأ الضغط الجوي نتيجة تأثير: (ص ٦٥)
 وزن الهواء درجة حرارة الهواء حجم الهواء مقاومة الهواء

٥- تحتاج الورقة للقيام بعملية البناء الضوئي الي احد الغازات التالية: ص ٨٧
 ثاني أكسيد الكبريت. الهيدروجين الأكسجين ثاني أكسيد الكربون

٦- تركيبات في البلاستيكية الخضراء يتم فيها امتصاص الطاقة الضوئية و تحويلها إلى طاقة كيميائية: (ص ٨٩)
 الغشاء الداخلي الغشاء الخارجي الثايلاكويدات النشا

٧- احد المواد الغذائية التالية تعتبر من اهم مواد بناء الجسم وتوجد في العضلات والجلد والشعر: (ص ١١٨)

زيت الزيتون القمح السمك الفيتامينات

٨- فيتامين أساسي لتجلط الدم عند حدوث الجروح هو فيتامين: (ص ١٢٦)

K D E C

١٦

السؤال الثاني : (أ) في الجدول التالي اختر العبارة أو الشكل من المجموعة (ب) واكتب رقمها أمام ما يناسبها من عبارات المجموعة (أ):
(٦ × ٢) = ١٢ درجات

الرقم	المجموعة (أ)	المجموعة (ب)
(٢.)	- نسيج ميت يطلق عليه أوعية ينقل الماء والمعادن من الجذور إلى الساق .	١-نسيج عمادي
(٣.)	- نسيج حي يتكون من أنابيب تنقل السكر والمغذيات التي يصنعها النبات. (ص ٩٥)	٢-نسيج الخشب ٣- نسيج اللحاء
(٢.)	- جهاز يحول الطاقة الكيميائية إلى طاقة كهربائية	١-  -١
(١.)	- جهاز يحول الطاقة الكهربائية إلى طاقة حركية ص ٣٠	٢-  -٢ ٣-  -٣
(٣...)	طعام يحتوي على بروتينات كاملة. ص ١٢٠	١- الفول
(١...)	طعام يحتوي على بروتينات غير كاملة .	٢-البرتقال ٣-البيض
(٢.)	الشحنات المترجمة على الجسم نتيجة ذلك .	١- تيار كهربائي
(١)	- حركة وتدفق الإلكترونات في الدارة الكهربائية ص ١٦-٢٤	٢- كهرباء ساكنة ٣- البرق
(٣.)	- لون الكلوروفيل (أ) : ص ١٠١	١- أخضر مصفر
(١..)	- لون الكلوروفيل (ب) :	٢- أصفر أو برتقالي ٣- أخضر مزرق
(٣.)	-الغاز الذي يكون قطرات عند النفخ على زجاجة ساعة .	١- ثاني أكسيد الكربون ٢- الهيدروجين ٣- بخار ماء
(١.)	غانيمت     	



السؤال الثاني (ب) أكتب بين القوسين كلمة (صحيحة) أمام العبارة الصحيحة و كلمة (خطأ) أمام العبارة غير الصحيحة في كل مما يلي :

١- المادة التي تفقد الالكترونات تصبح مشحونة بشحنة موجبه ص ١٩ (صحيحة)

٢- من خصائص الهواء أن له ضغط ولا يأخذ شكل الوعاء الذي يحويه. ص ٤٤ (غير صحيحة)

٣- عدد الثغور في الطبقة السفلية للبشرة أقل من عددها في الطبقة العلوية. ص ٩٨ (غي صحيحة)

٤- يحفظ الطعام بالتعليب ويجب أن يكون التبريد مفاجئاً بعد التعقيم والقفل. ص ١٣٧ (صحيحة)

السؤال الثالث (أ) : علل لما يلي تعليلاً علمياً صحيحاً (أذكر السبب) : (٢ × ٢) = ٤

١ - نرى البرق أولاً قبل سماع صوت الرعد .

...لأن سرعة الضوء أكبر من سرعة الصوت . ص ٢٠

٢- بقاء الهواء الجوي محيطاً بالكرة الأرضية ولا يبتعد عنها .

يسبب الجاذبية الأرضية . ص ٧٠

السؤال الثالث (ب) : أي مما يلي لا ينتمي للمجموعة ، مع توضيح السبب : (٢ × ٢) = ٤

١- من دراستك لعملية صنع الغذاء في النبات. ص ٨٩

(الماء - ضوء الشمس - السكر - ثاني اكسيد الكربون)

الذي لا ينتمي :السكر.....

السبب:.....أحد نواتج عملية البناء الضوئي / الباقي من مدخلات عملية البناء الضوئي.....

٢- من دراستك لموضوع الأطعمة الغذائية . ص ١١٦

(البيض - اللحم- الجبن - الأرز)

الذي لا ينتمي :الأرز.....

السبب :من الكربوهيدرات / جميعاً من البروتينات.....

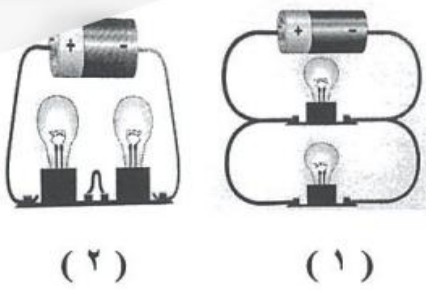
(٤ = ١ × ٤)

السؤال الرابع : (أ) قارن بين كل من :

٤

وجه المقارنة	الأكسجين (ص٦٤)	ثاني أكسيد الكربون
التأثير علي ماء الجير	لا يعكر ماء الجير.	يعكر ماء الجير
وجه المقارنة	الخضروات الطازجة (ص١٣٧)	المخللات
طريقة حفظ الطعام (التمليح- التبريد)	التبريد	التمليح

السؤال الرابع : (ب) ١- الرسم المقابل يمثل أنواع الدارات الكهربائية ، أجب عما يلي: (٢ = ١ × ٢)



١- يتم توصيل الكهرباء في المنازل والمدارس بطريقتين

التوصيل كما في الشكل رقم (١) ص ٢٤

السبب: توصيل توازي

عند إنطفاء احد المصابيح لا تنطفئ بقية المصابيح.

٤

(ب) ٢- الرسم المقابل شفاطين ملتصقين بسطح أملس : (٢ = ١ × ٢) (درجتان)



١- عند تعليق اوزان متساوية يتحمل الشفاط (ب) اوزان اكبر.

ص ٦٤

السبب : كبر حجم الشفاط فيكون ضغط الهواء عليه كبير

٨

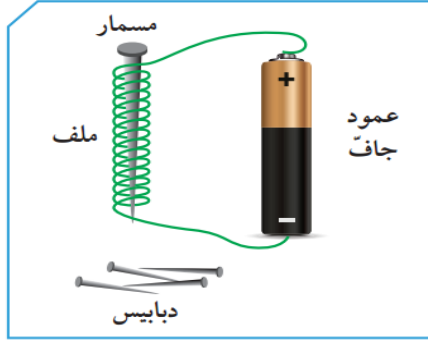
ykwait_3



٤

$$\varepsilon = (2 \times 2)$$

السؤال الخامس (أ) : فكر جيدا ثم أجب عما يلي :



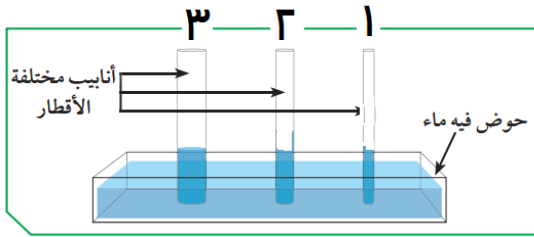
١- ماذا يحدث للدبابيس عند تقريبها للمسماير كما في الشكل

ص ٣٠

تنجذب الدبابيس/ المسماير تحول الي مغناطيس كهربي

٢- ارتفاع الماء في الأنبوبة رقم (١) اكبر من غيره ا ص ٩٥

السبب : وذلك لصغر قطر الأنبوبة / (الخاصية الشعرية)



السؤال الخامس (ب) : أدرس العلاقات التالية ثم ارسم الاشكال البيانية المطلوبة

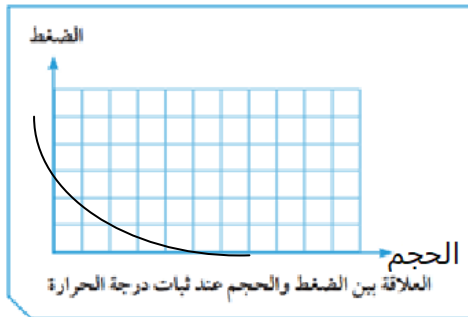
$$\varepsilon = (2 \times 2)$$

واجب عن المطلوب .

١ حدد على الرسم البياني نوع العلاقة بين الضغط والحجم

عند ثبات درجة الحرارة ص ٦٩

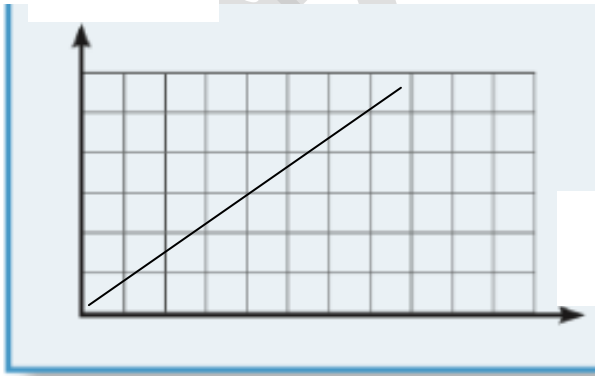
٢- نوع العلاقة عكيسه (عكيسه - طردية)



معدل النتج

- حدد على الرسم البياني نوع العلاقة بين العوامل التالية ومعدل النتج

٢ نوع العلاقة طردية (عكيسه - طردية) ص ٧٠



الرياح

انتهت الأسئلة

ykuwait_3



٨

٥